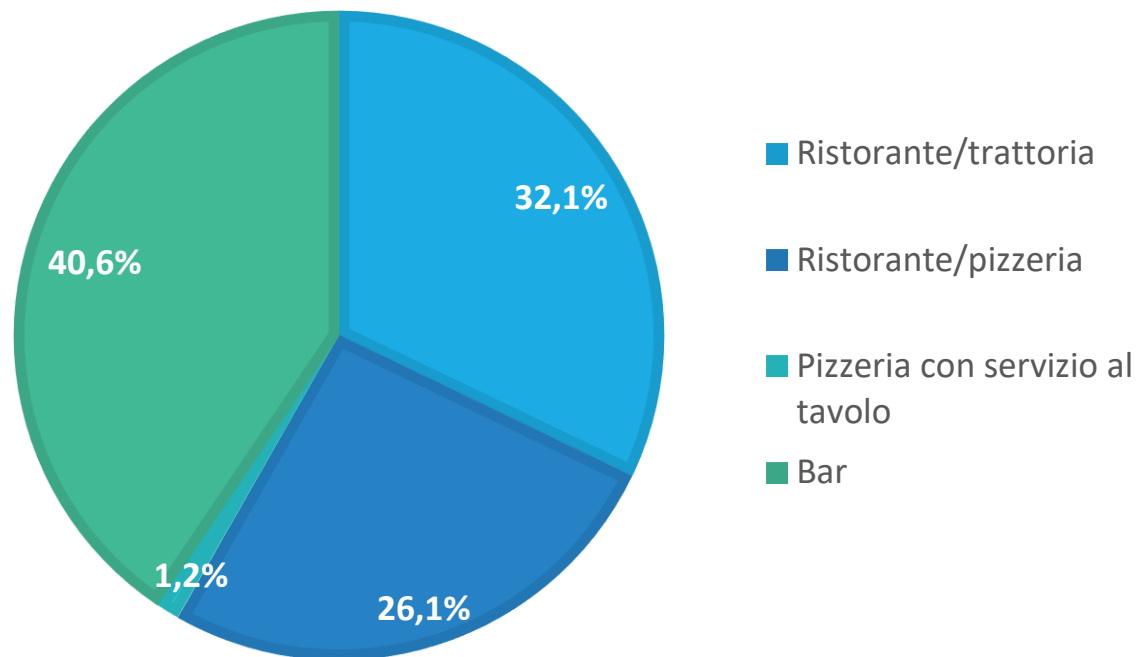


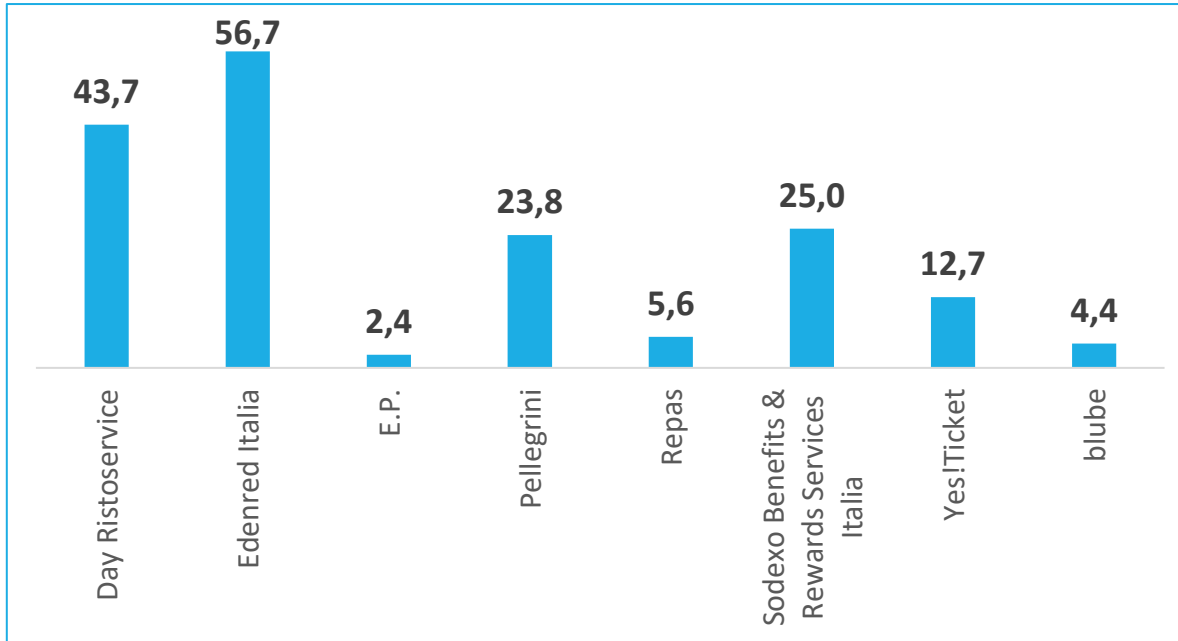
Monitoraggio Buoni Pasto

Giugno 2023

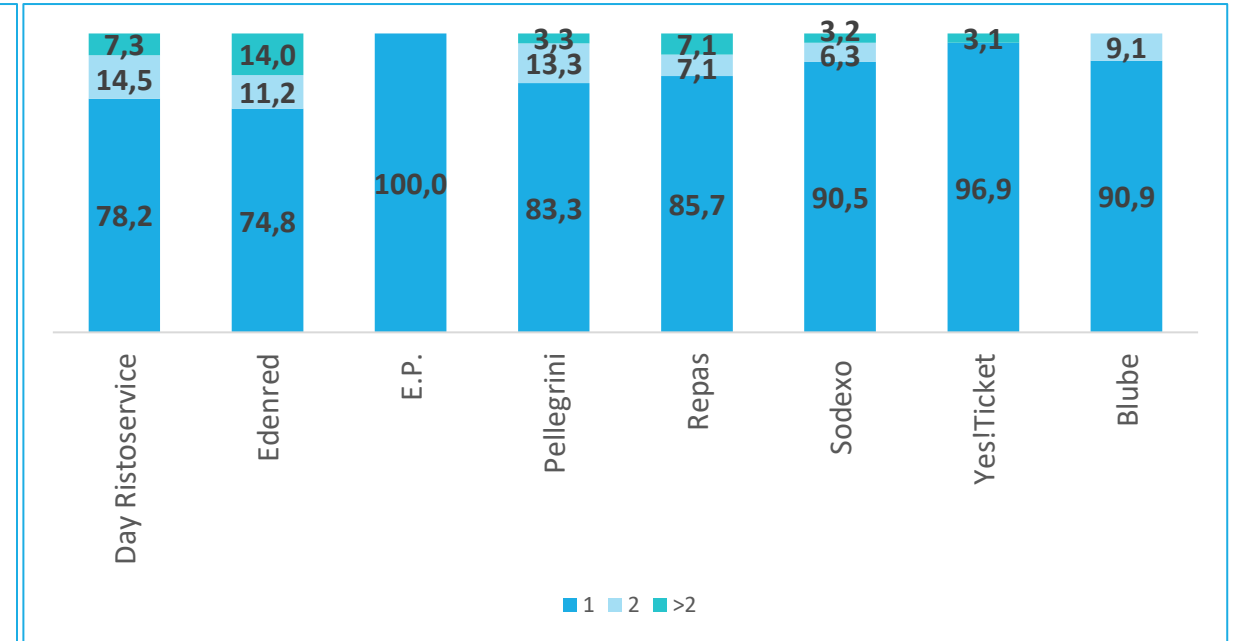
Tipologia di esercizio



Distribuzione % dei convenzionamenti per società emittitrice e *densità* contrattuale



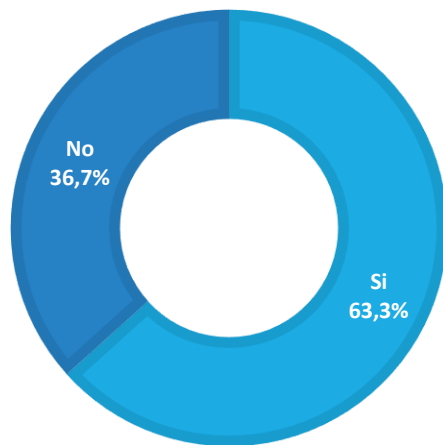
Ogni esercizio può avere rapporti contrattuali con più emittitori e anche più contratti con lo stesso emittitore. Nel campione osservato, Edenred e Day Ristoservice sono le società emittitrici con la presenza più diffusa: il 56,7 % degli esercizi rispondenti ha almeno un contratto con Edenred mentre il 43,7% con Day Ristoservice. Buona la penetrazione di Sodexo (25%) e Pellegrini (23,8%), residuale quella di Repas (5,6%).



Il numero dei contratti in essere tra esercizi e società emittitrici è in media pari a 1,4. Osservando il fenomeno dal lato di ciascun emittitore si ottiene il prospetto sopra riportato. Tra gli esercizi che hanno un contratto con Day il 78,2% ne ha soltanto uno, il 14,5% due e il 7,3% addirittura più di due. Più o meno simile la situazione per Edenred mentre per Sodexo la quota di esercizi che ha solo un contratto sale al 90,5%.

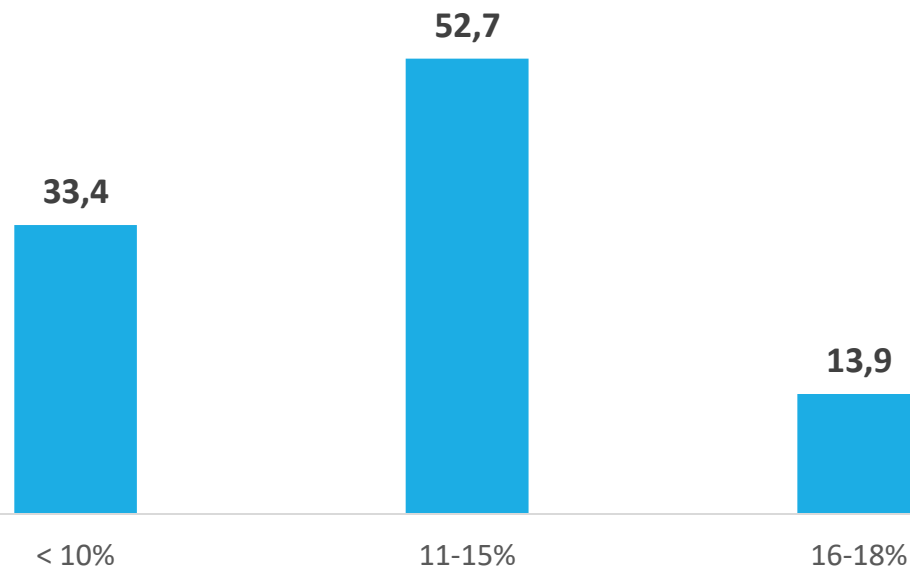
Le commissioni pagate dagli esercenti (totale emettitori)

Il contratto di convenzionamento è precedente al 15 luglio 2022?



Il 63,3% dei contratti più rilevanti sono stati sottoscritti prima del 15 luglio 2022, data di entrata in vigore del provvedimento che fissa al 5% il tetto delle commissioni nelle gare pubbliche. Nei contratti sottoscritti dopo quella data, segnalati dal 36,7% dei rispondenti, non si riscontra una significativa evidenza statistica che quel tetto abbia giocato un effetto indiretto di calmieramento sulle commissioni. Nel complesso il quadro che emerge indica che per un esercizio su tre le commissioni sono inferiori al 10%, per il 52,7% stanno in una forchetta compresa tra l'11% e il 15%, mentre per il 13,9% superano il 15%. Il valore medio si colloca all'11,1%.

Distribuzione % degli esercizi per livello delle commissioni



media = 11,1%

Nota tecnica

L'indagine è stata effettuata su un campione di 300 pubblici esercizi attraverso un questionario somministrato on line nel periodo 15-30 maggio.

Il questionario è stato indirizzato solo agli esercizi che ritirano i buoni pasto anche dei lavoratori privati e che non hanno, dunque, contratti con gli emettitori che riguardano solo il mercato pubblico dei buoni pasto.
