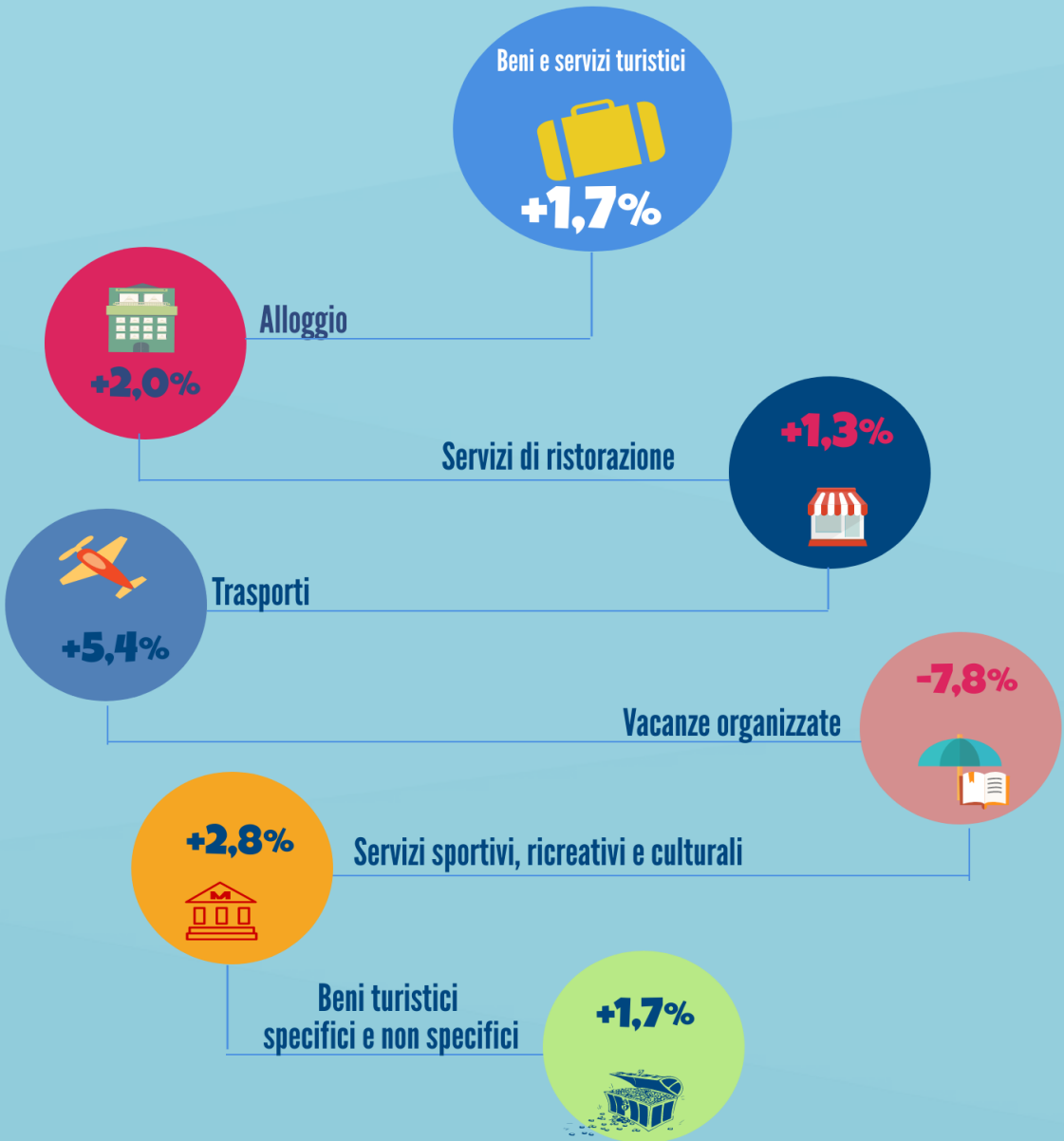


La dinamica dei prezzi nel turismo Febbraio 2020



La dinamica dei prezzi nel Turismo – Febbraio 2020

Turismo: +1,7% su febbraio 2019

A febbraio i prezzi dei beni e dei servizi turistici rallentano, registrando una variazione tendenziale dell'1,7% (a gennaio era +2,1%). L'aumento dei prezzi nei servizi di ristorazione si attesta ancora ad 1,3% mentre i servizi di alloggio registrano un incremento del 2,0%. I beni turistici registrano un incremento dell'1,0%.

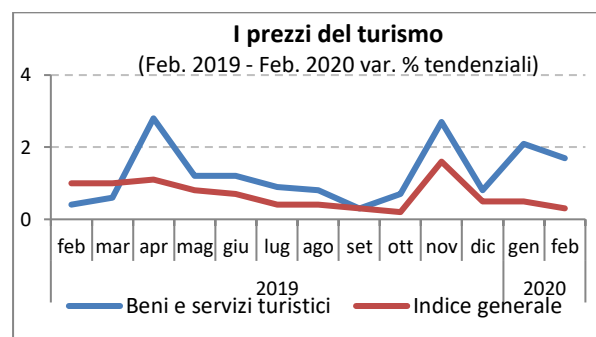
I Prezzi dei beni e servizi turistici

(base 2015=100 e variazioni % (Feb.2020/Feb.2019))

	Indice	Var. %
Prodotti turistici caratteristici		
Servizi di alloggio	99,1	+2,0
Servizi di Ristorazione	105,3	+1,3
Trasporti	106,2	+5,4
Servizi sportivi, ricreativi e culturali	105,8	+2,8
Vacanze organizzate	103,4	-7,8
Beni turistici specifici e non specifici	104,0	+1,0
Media dei beni e servizi turistici	103,2	+1,7

I trasporti registrano una variazione del 5,4% per effetto dell'incremento del trasporto aereo (+8,1%) e del trasporto marittimo (+9,4%).

Nei servizi più importanti del paniere di spesa del turista si registra un incremento dell'1,3% per la ristorazione, sugli stessi livelli del tendenziale del mese precedente, e una variazione dello 2,0% per l'alloggio, per effetto della variazione registrata dagli alberghi



(+1,6%) e dell'incremento relativo alle seconde case (+3,9%). Le vacanze organizzate registrano una contrazione del 7,8%. I prezzi dei *beni turistici specifici e non* una variazione dell'1,0%.

Nota metodologica

La dinamica dei prezzi dei beni e servizi turistici viene calcolata come media ponderata dei prezzi al consumo delle voci che entrano nel paniere di spesa dei turisti italiani e stranieri. Sia le voci che i pesi sono stati individuati, sebbene in alcuni casi in modo non puntuale, sulla base alla struttura dei consumi stimata dal conto satellite del turismo per l'anno 2015 che distingue i prodotti in *caratteristici*, ovvero quei beni e servizi che in assenza di visitatori tenderebbero a scomparire o il cui consumo verrebbe ridotto significativamente, ed in *beni turistici specifici e non specifici*, ovvero connessi all'attività turistica, secondo lo schema riportato nella tabella che segue.

Prodotti turistici caratteristici
Servizi di alloggio alberghi, campeggi, agriturismo, b&b, cuccetta vagone letto uso di seconde case di proprietà
Servizi di ristorazione ristoranti, pizzerie, bar, gelaterie, pasticcerie, gastronomie, fast food, mense
Trasporti noleggio mezzi di trasporto trasporto ferroviario passeggeri trasporto passeggeri su strada trasporto aereo passeggeri trasporto marittimo e per vie d'acqua interne
Servizi ricreativi, sportivi e culturali servizi ricreativi e sportivi servizi culturali
Vacanze organizzate
Beni turistici specifici e non specifici Carburanti e lubrificanti per mezzi di trasporto privati Prodotti alimentari e bevande non alcoliche Abbigliamento e calzature

