



QUESTO ESERCIZIO EFFETTUA SERVIZIO DI TAKE AWAY FINO ALLE 24.00

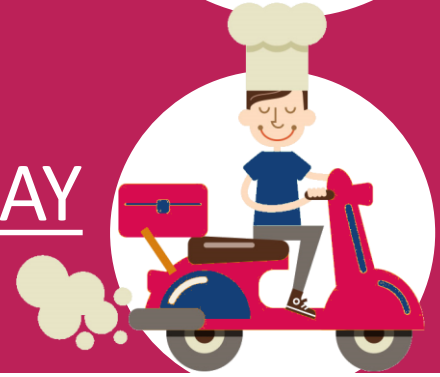
IN QUESTO CASO SI RICORDA AI CLIENTI:

- IL DIVIETO DI CONSUMAZIONE SUL POSTO O NELLE ADIACENZE
- IL DIVIETO DOPO LE 18.00 DI CONSUMAZIONE DI CIBI E BEVANDE NEI LUOGHI PUBBLICI E APERTI AL PUBBLICO
- L'OBBLIGO DI ASSICURARE IL DISTANZIAMENTO INTERPERSONALE DI ALMENO 1 METRO





QUESTO ESERCIZIO EFFETTUA I SERVIZI DI DELIVERY E TAKE AWAY



IN CASO DI TAKE AWAY SI RICORDA AI CLIENTI CHE:

- IL SERVIZIO È POSSIBILE FINO ALLE 24.00
- VIGE IL DIVIETO DI CONSUMAZIONE SUL POSTO O NELLE ADIACENZE DEL LOCALE
- DOPO LE 18.00 VIGE IL DIVIETO DI CONSUMAZIONE DI CIBI E BEVANDE NEI LUOGHI PUBBLICI E APERTI AL PUBBLICO
- VI È L'OBBLIGO DI ASSICURARE IL DISTANZIAMENTO INTERPERSONALE DI ALMENO 1 METRO

