

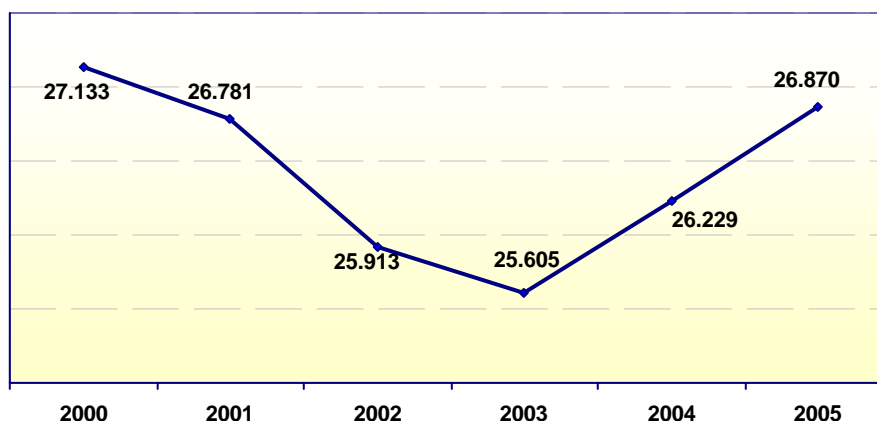
I PUBBLICI ESERCIZI IN ITALIA
Distribuzione dei p.e.
(valori assoluti - giugno 2006)

Regioni	Ristoranti (U.L.)	Bar (U.L.)
Piemonte	7.544	12.708
Valle d'Aosta	589	646
Lombardia	13.165	27.552
Trentino	2.635	3.364
Veneto	8.919	14.364
Friuli V.Giulia	2.796	4.341
Liguria	4.511	6.335
Emilia Romagna	7.168	12.944
Toscana	8.167	10.071
Umbria	1.559	2.092
Marche	2.677	3.913
Lazio	8.258	13.437
Abruzzo	2.990	3.666
Molise	667	901
Campania	8.306	12.359
Puglia	6.135	7.739
Basilicata	748	1.469
Calabria	3.373	4.398
Sicilia	5.121	7.664
Sardegna	3.313	5.646
Ripartizioni geografiche		
Nord - Ovest	25.809	47.241
Nord - Est	21.518	35.013
Centro	20.661	29.513
Sud E Isole	30.653	43.842
Italia	98.641	155.609

Fonte: elaboraz. C.S. Fipe su dati Cerved

Publici Esercizi: Valore Aggiunto al Costo dei Fattori

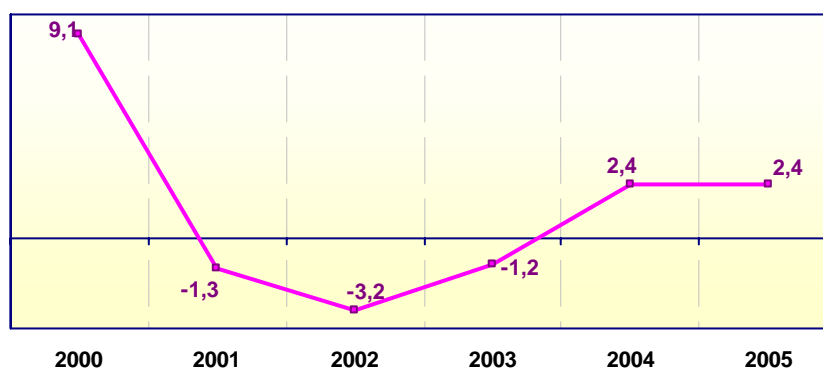
Trend
(milioni di euro - valori a prezzi 2000)



Fonte: elaborazione C.S. Fipe su dati Istat

Resta sostanzialmente stabile l'andamento del valore aggiunto che nel 2005 si attesta sui 26.870 milioni di euro.

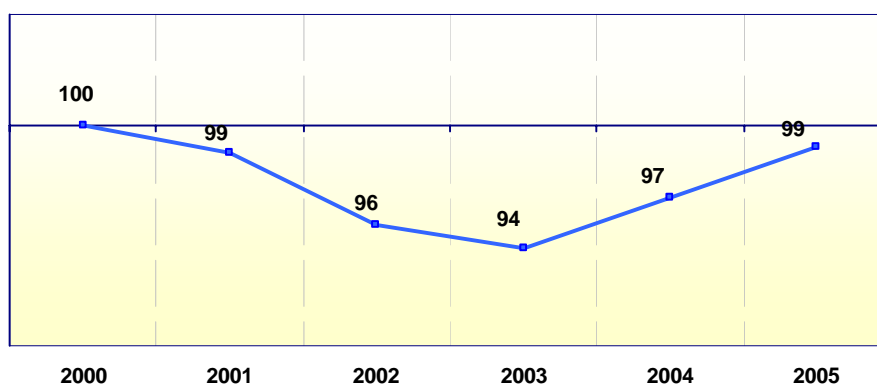
Variazioni percentuali
(variazioni % sull'anno precedente)



Fonte: elaborazione C.S. Fipe su dati Istat

Il 2005 registra una variazione rispetto all'anno precedente del 2,4%

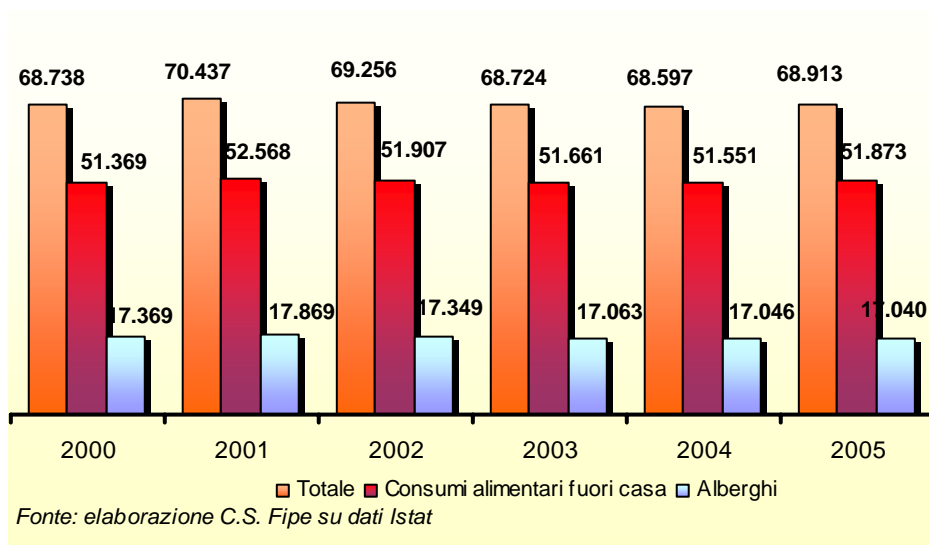
Numeri Indice
(N. I. 2000=100)



Fonte: elaborazione C.S. Fipe su dati

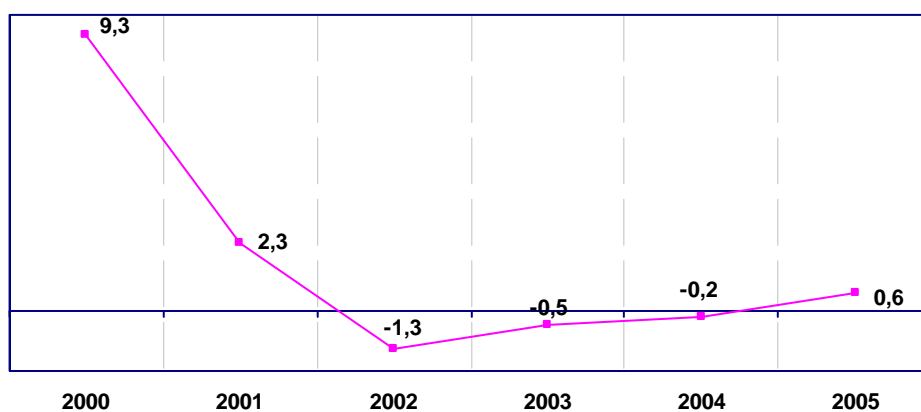
La Spesa delle Famiglie - Consumi alimentari fuori casa

Trend
(in milioni di eurolire - valori a prezzi 2000)



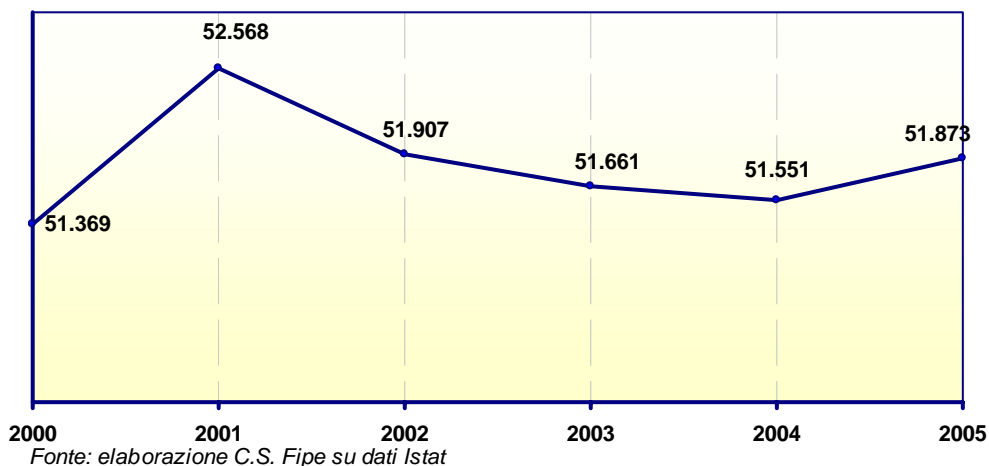
Il 2005 segna un leggero miglioramento nella spesa delle famiglie in alberghi nei consumi alimentari fuori casa, e una lieve flessione in quella per gli alberghi. La spesa a prezzi costanti si attesta a poco meno di 69miliardi (68.913).

Variazioni percentuali
(variazioni % sull'anno precedente)



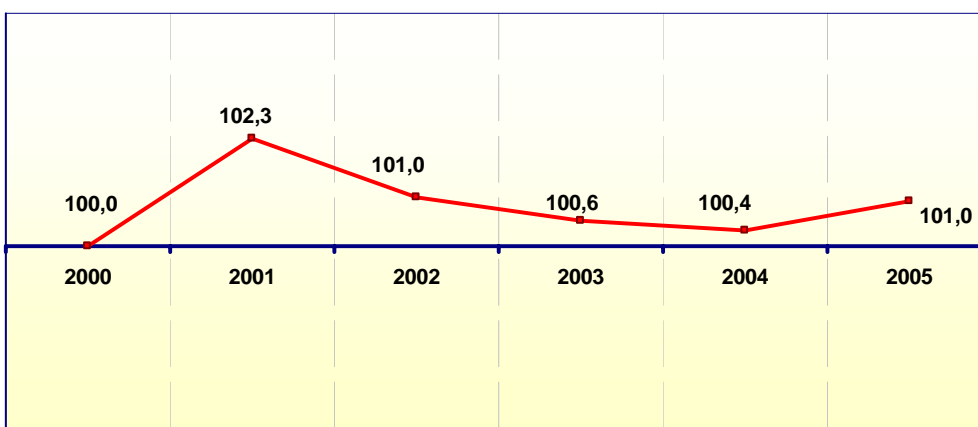
Nel 2005 il tasso di crescita dei consumi alimentari fuori casa si è leggermente innalzato, passando dal -0,2% del 2004 allo 0,6% del 2005

Trend consumi alimentari fuori casa (in milioni di eurolire - valori a prezzi 2000)



Risulta essere di circa il 0,2% il tasso medio annuo di crescita della spesa delle famiglie tra il 2000 e il 2005. Dopo il picco avvenuto nel 2001, gli anni successivi hanno registrato una riduzione dei consumi. Il 2005 segna una lieve ripresa della spesa delle famiglie nei pubblici esercizi.

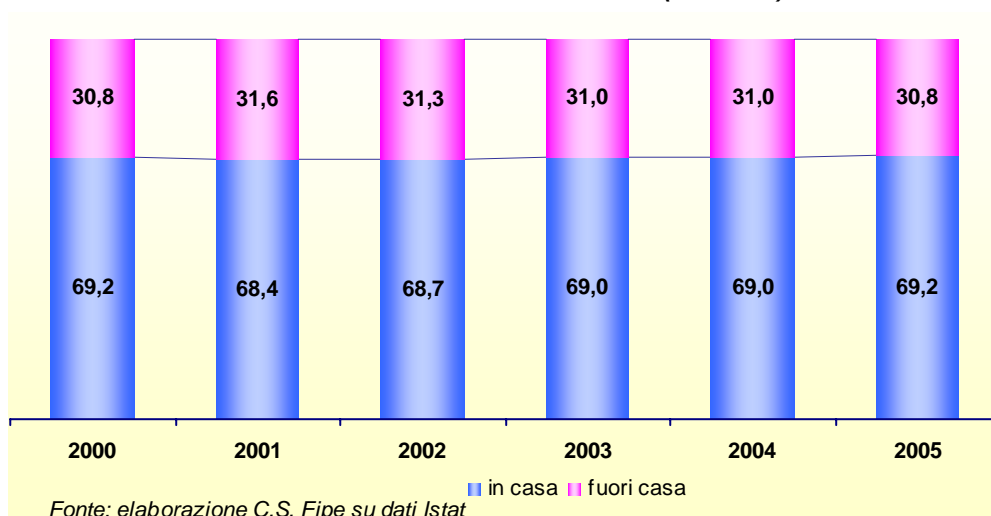
Numeri Indice (N. I. 2000= 100)



Fonte: elaborazione C.S. Fipe su dati Istat

In cinque anni i consumi sono cresciuti complessivamente dell' 1%.

Evoluzione Dei Consumi Alimentari (Valori %)

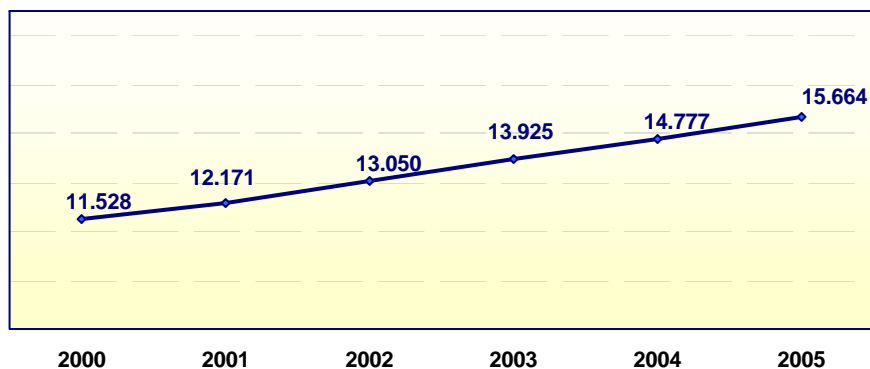


Fonte: elaborazione C.S. Fipe su dati Istat

Nell'ultimo anno il peso dei consumi alimentari fuori casa è lievemente diminuito, tornando ai valori del 2000. Oggi si spendono fuori casa 30,8 centesimi di euro per ogni cento di consumi alimentari complessivi.

Reddito Da Lavoro Dipendente

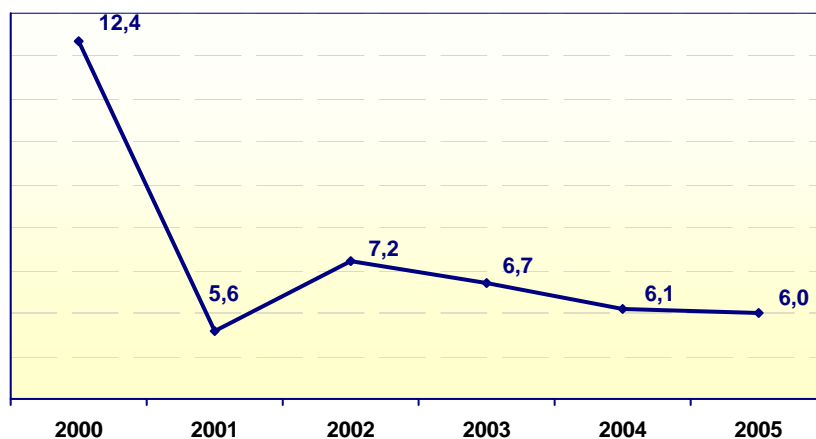
Trend
(milioni di euro- valori a prezzi correnti)



Fonte: elaborazione C.S. Fipe su dati Istat

I redditi da lavoro dipendente sono passati negli ultimi cinque anni da 11miliardi di euro a circa 15miliardi, con un incremento del 36%.

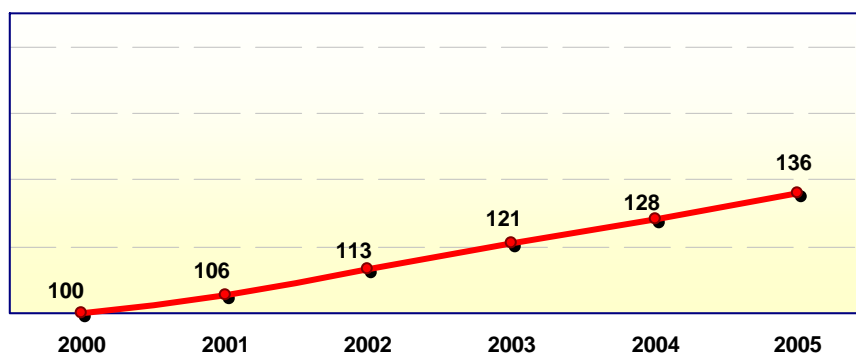
Variazioni percentuali
(variazioni % sull'anno precedente)



Fonte: elaborazione C.S. Fipe su dati Istat

Nel 2000 i redditi da lavoro dipendente hanno subito una crescita pari al 12,4%, il tasso più significativo degli ultimi dieci anni.

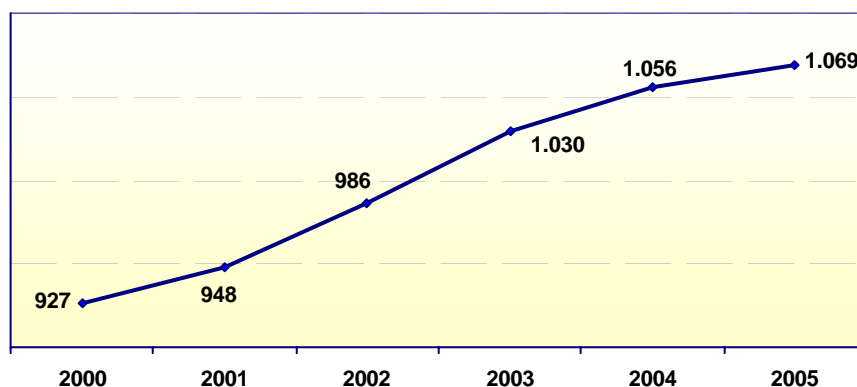
Numeri Indice
(N. I. 2000= 100)



Fonte: elaborazione C.S. Fipe su dati Istat

Unita di Lavoro Totali

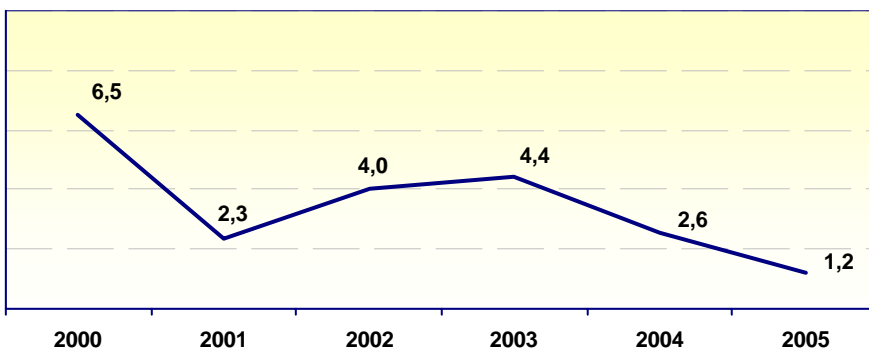
Trend
(valori in migliaia)



Fonte: elaborazione C.S. Fipe su dati Istat

Risulta essere in crescita il numero degli occupati nel settore dei pubblici esercizi. Il 2005 si chiude con 10.000 unità di occupati in più rispetto al 2004.

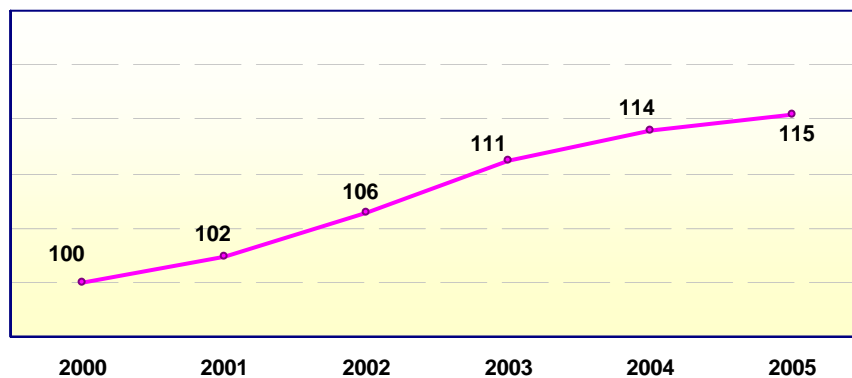
Variazioni percentuali
(variazioni % sull'anno precedente)



Fonte: elaborazione C.S. Fipe su dati Istat

Il 2005 registra una variazione dell' 1,2% rispetto al 2004 del numero di unità di lavoro totali. L'incremento medio annuo di crescita è stato del 2,9%.

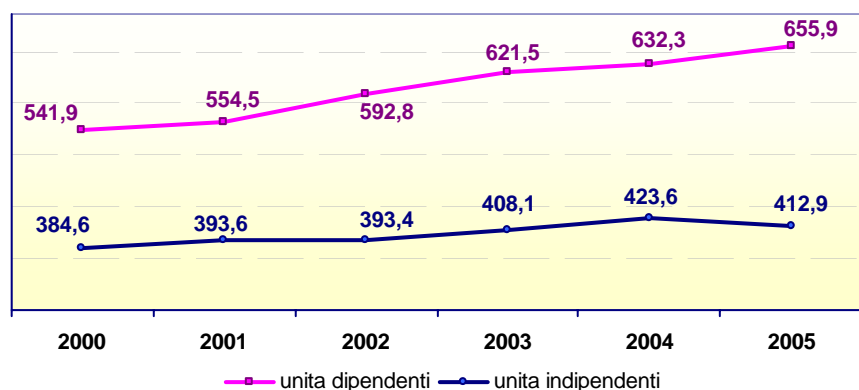
Numeri Indice
(N. I. 2000= 100)



Fonte: elaborazione C.S. Fipe su dati Istat

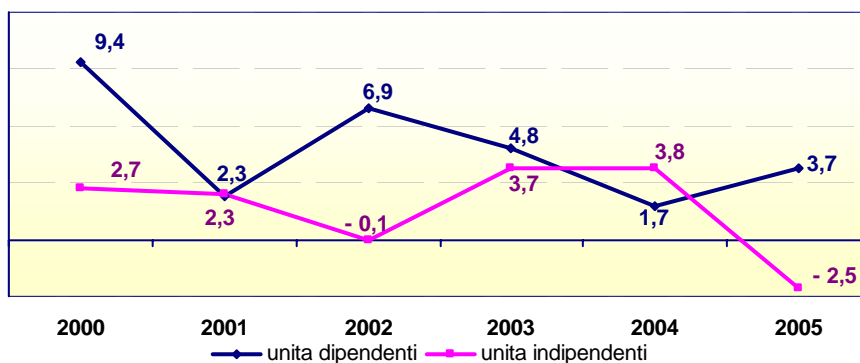
Unità di Lavoro Dipendenti e Indipendenti

Trend
(valori in migliaia)



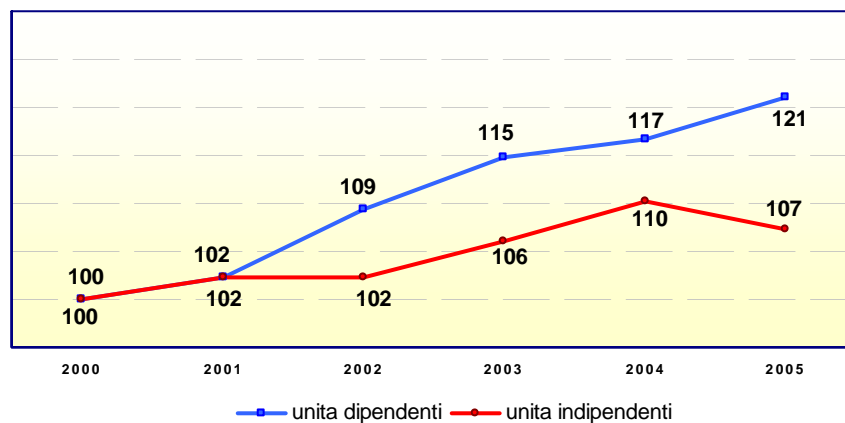
Fonte: elaborazione C.S. Fipe su dati Istat

Variazioni percentuali
(variazioni % sull'anno precedente)



Fonte: elaborazione C.S. Fipe su dati Istat

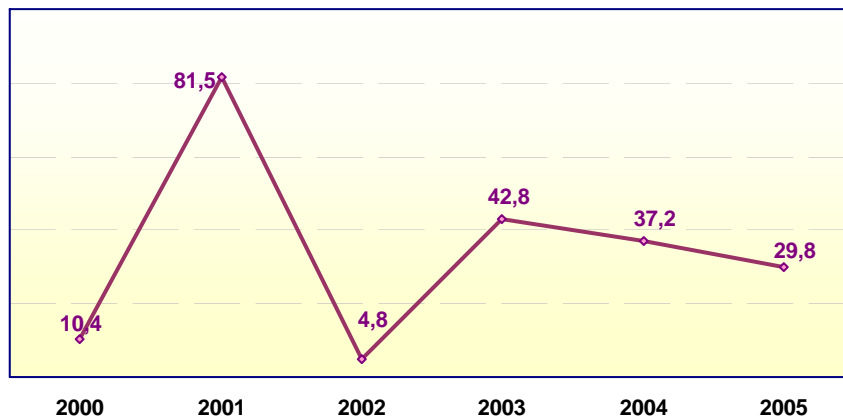
Numeri Indice
(N. I. 2000= 100)



Fonte: elaborazione C.S. Fipe su dati Istat

Contributi Alla Produzione

Trend
(in milioni di Euro - valori a prezzi correnti)



Fonte: elaborazione C.S. Fipe su dati Istat

Il 2005 registra una flessione dei contributi alla produzione nei pubblici esercizi, attestandosi a 29,8milioni di euro, a fronte dei circa 73milioni di euro del 2004.