

Le pillole di **FIPE**

Notizie, commenti, istruzioni ed altro

Direttore responsabile: Edi Sommariva



Numero 20 - 2010

INDAGINE CONGIUNTURALE SULLA RISTORAZIONE COMMERCIALE



III trimestre 2010

Ufficio studi

A cura di L. Sbraga e G. Erba



INDAGINE CONGIUNTURALE SULLA RISTORAZIONE COMMERCIALE III trimestre 2010

**II
fatturato**



**Quadro
congiunturale
ancora negativo**

La congiuntura della ristorazione mostra qualche segnale di miglioramento. Il saldo grezzo delle risposte sullo stato di salute dell'intero settore sale di circa diciannove punti rispetto al II trimestre 2010, confermando così quanto rilevato in termini di aspettative nella precedente rilevazione. La valutazione sulle performance delle singole aziende, che già nel secondo trimestre risultava migliore di quella riferita all'intero comparto, rimane sostanzialmente invariata.

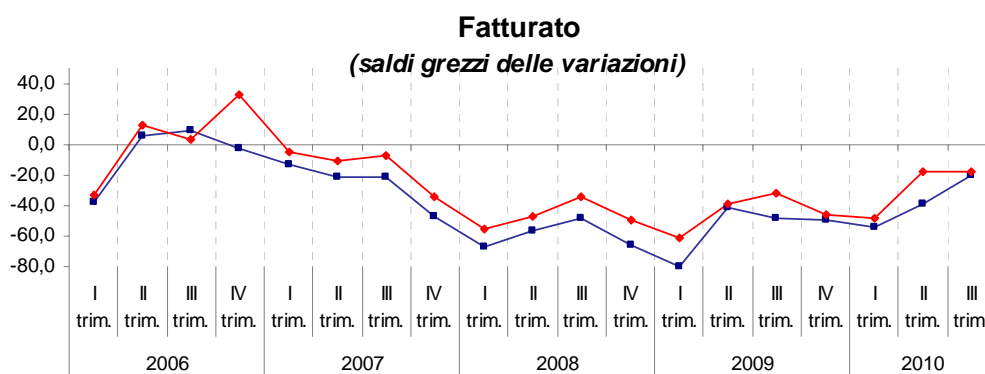
ANDAMENTO DEL FATTURATO (% di risposte)

	Crescita	Stabilità	Flessione	Saldo* (III trim. 10)	Saldo* (III trim. 09)
Intero comparto	22,9	34,3	42,9	-20,0	-48,0
Propria azienda	23,4	35,5	41,1	-17,7	-32,0

(*) I valori sono costruiti come differenza tra la percentuale di coloro che hanno fornito valutazioni positive e la percentuale di chi ha espresso giudizi negativi.

Fonte: osservatorio congiunturale Fipe

Dall'inizio dell'anno si registra, tuttavia, una situazione di lento ma progressivo miglioramento sia nelle valutazioni riferite all'intero comparto che in quelle specificatamente aziendali.



Fonte: osservatorio congiunturale Fipe

Ufficio Studi

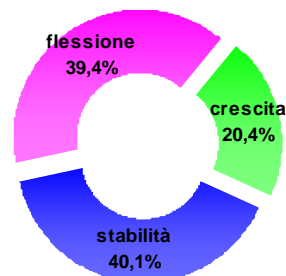
I volumi



...flussi di clientela in linea con le dinamiche del fatturato

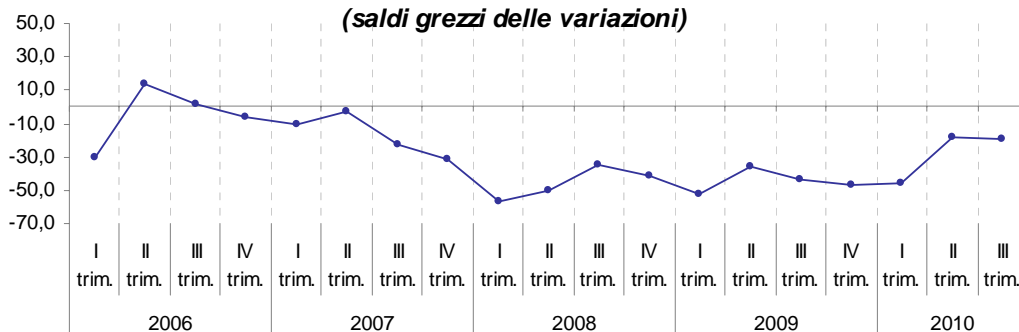
In questo terzo trimestre del 2010 la valutazione sui flussi di clientela rimane sostanzialmente invariata. Il 39,4% degli intervistati registra una flessione rispetto al secondo trimestre, mentre due su dieci hanno visto incrementare il numero dei coperti. Il saldo grezzo si mantiene così sul livello del trimestre precedente (- 19).

Andamento del numero dei coperti (III trim. 2010 su II trim. 2010)



Fonte: osservatorio congiunturale Fipe

Il numero di coperti (saldi grezzi delle variazioni)



Fonte: osservatorio congiunturale Fipe

Costi e prezzi



...I costi sono in crescita

I prezzi di acquisto delle materie prime mostrano qualche vivacità visto che il saldo tra coloro che li danno in aumento e coloro che li danno in flessione peggiora di qualche punto (+43,3 contro +34,2 del II trimestre 2010). Nessuna tensione sui prezzi di vendita dove, invece, il saldo migliora. La percezione sulla dinamica dei prezzi delle materie prime non trova riscontro nel tasso di inflazione dei prodotti alimentari che, nel periodo, rimane assai modesto.

I PREZZI (% di risposte)

	Crescita	Stabilità	Flessione	Saldo* (III trim. 10)	Saldo* (II trim. 10)
Acquisto materie prime	48,2	46,8	5,0	43,3	34,2
Vendita	7,0	83,8	9,2	-2,1	-5,3

(*) I valori sono costruiti come differenza tra la percentuale di coloro che hanno fornito valutazioni positive e la percentuale di chi ha espresso giudizi negativi.

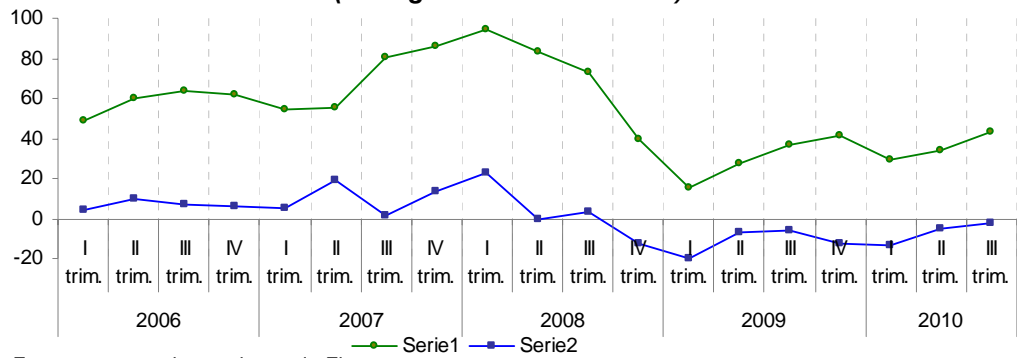
Fonte: osservatorio congiunturale Fipe

Ufficio Studi

Occupazione



I prezzi
(saldi grezzi delle variazioni)



Fonte: osservatorio congiunturale Fipe

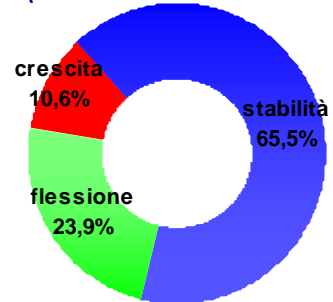
Per l'occupazione il peggio sembra passato

Il quadro congiunturale dell'occupazione mostra segni di miglioramento.

Il saldo tra coloro che hanno aumentato

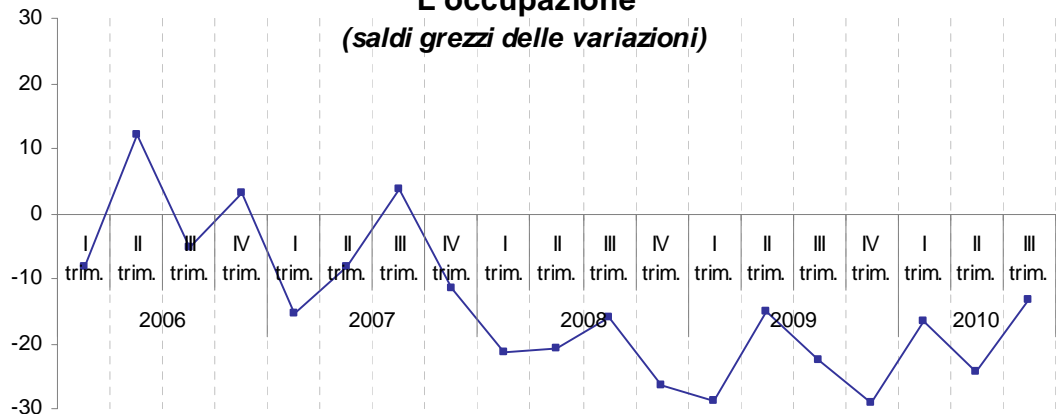
l'occupazione e coloro che, invece, l'hanno diminuita guadagna 10 punti sul II trimestre 2010 (-13,4 vs. -24,3).

Andamento degli addetti
(III trim. 2010 su II trim. 2010)



Fonte: osservatorio congiunturale Fipe

L'occupazione
(saldi grezzi delle variazioni)



Fonte: osservatorio congiunturale Fipe

Ufficio Studi



**Aspettative
per il
IV trim.'10**



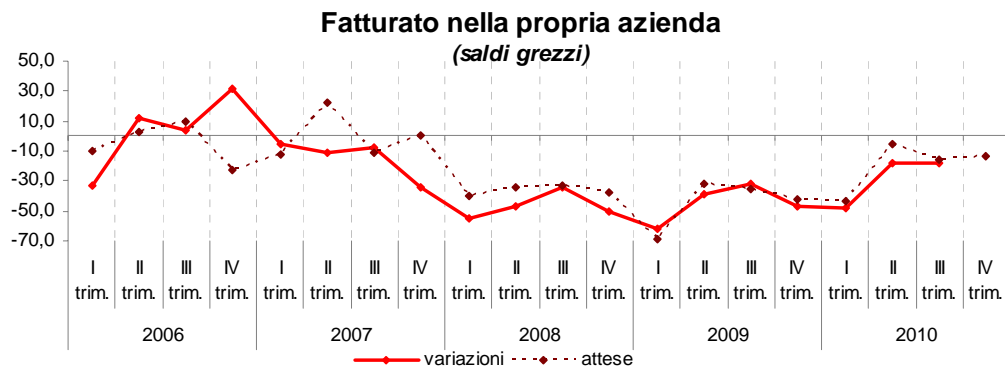
**... si consolidano
i segnali di
miglioramento**

Le attese delle imprese sulle prospettive del proprio mercato consolidano il miglioramento registrato nel III trimestre. Aspettative moderatamente più ottimistiche non sembrano incidere positivamente sui livelli occupazionali. Le imprese si mantengono caute nel modificare la struttura occupazionale.

IL FATTURATO (% di risposte)

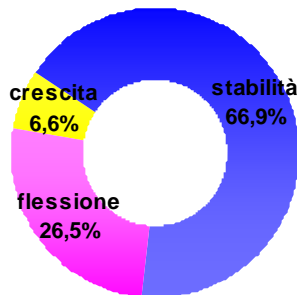
	<i>Saldo*</i> <i>(III trim. 10)</i>	<i>Saldo*</i> <i>(IV trim. 10)</i>
Propria azienda	-17,7	-13,8

(* I valori sono costruiti come differenza tra la percentuale di coloro che hanno fornito valutazioni positive e la percentuale di chi ha espresso giudizi negativi.
Fonte: osservatorio congiunturale Fipe



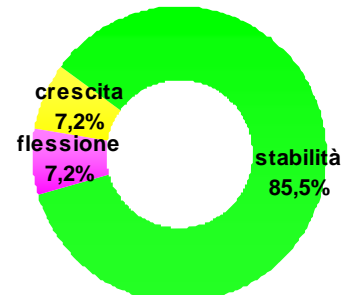
Fonte: osservatorio congiunturale Fipe

**Trend dell'occupazione nella Sua azienda
(IV trim. 2010 su III trim. 2010)**



Fonte: osservatorio congiunturale Fipe

**Trend dei prezzi di vendita
(IV trim. 2010 su III trim. 2010)**



Fonte: osservatorio congiunturale Fipe

Ufficio Studi



Il clima di fiducia

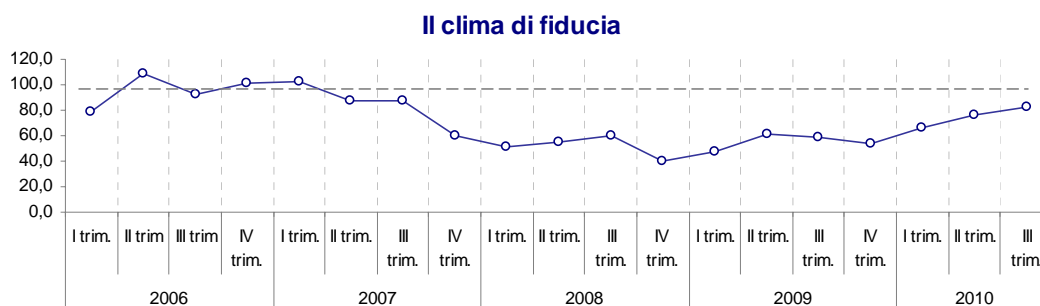
... *il clima di fiducia migliora*

Nel III trimestre 2010 il **clima di fiducia** delle imprese sale di 6 punti nel confronto con il trimestre precedente e di 24 nel confronto con lo stesso trimestre del 2009.

Periodo di riferimento	Variabili	Saldo**
CONSUNTIVO		
III Trimestre 2010 <i>su</i> II Trimestre 2010	Fatturato (*)	-17,7
	Numero di coperti	-19,0
	Prezzi delle materie prime	+43,3
	Prezzi al consumo	-2,1
ASPETTATIVE		
IV Trimestre 2010 <i>su</i> III Trimestre 2010	Fatturato (*)	-13,8
	Prezzi di vendita	0,0
	Occupazione	-19,9

(*) valutazione sulle aziende

(**) I valori sono costruiti come differenza tra la percentuale di coloro che hanno fornito valutazioni positive e la percentuale di chi ha espresso giudizi negativi.



Fonte: osservatorio congiunturale Fipe

Ufficio Studi

